



Archipel
Habitat
OPH DE RENNES METROPOLE

ACCESSION SOCIALE

{ Le Patio }

24 APPARTEMENTS DU T2 AU T5 DUPLEX

**Devenez
propriétaire**
à Rennes,
Normandie-
Saumurois

CE PROGRAMME BÉNÉFICIE DE LA CERTIFICATION HABITAT ET ENVIRONNEMENT

Commercialisation assurée par notre partenaire
02 23 30 50 60 ou sur www.keredes.coop

keredes
PROMOTION IMMOBILIÈRE



{ Le Patio }

L'art de conjuguer intimité et convivialité



Cap sur le square de Normandie

Parfaitement desservi par les transports en commun, idéalement situé à proximité de la rocade Ouest, le quartier de Villejean poursuit son renouvellement. Y habiter, c'est profiter des nombreux commerces, de la vie associative et sportive, des loisirs à portée de main... C'est aller à pied à l'école, au collège ou à l'université. C'est avoir accès, aussi, aux services de nombreux professionnels de santé.

Un quartier bien dans sa ville et dans son temps

Familles, étudiants, personnes âgées, professionnels... Ici, tout le monde a droit de cité, naturellement et sans concession. La ZAC Normandie-Saumurois offre aux uns et aux autres des structures dédiées à la rencontre et à la détente : aire de jeux pour les enfants, espace ados, salle de convivialité pour les événements. Sans oublier le vaste parking silo du quartier qui permet de favoriser, tout en les sécurisant, les déplacements à pied des habitants.



LE SAVIEZ-VOUS ?

La ZAC Normandie-Saumurois a fait le choix de la convivialité, incarnée par ses ensembles intergénérationnels ayant pour dénominateur commun des espaces partagés.

Bienvenue chez vous !

Conçue à taille humaine, la résidence Le Patio décline sur sept étages des appartements bien pensés (dont certains évolutifs). Ceux du rez-de-chaussée sont agrémentés de jardins privatifs ; au dernier étage, les T4 et les T5 sont en duplex. Chaque logement dispose d'un balcon ou d'une terrasse ainsi que d'une place de stationnement. Le chauffage et l'eau chaude, collectifs, sont un atout de plus permettant aux habitants de bénéficier de charges réduites.



LE MOT DE L'ARCHITECTE

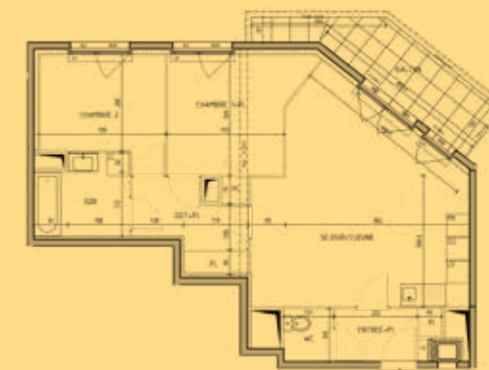
« En imaginant Le Patio, notre priorité a été de donner vie à une résidence qui fasse la part belle à la lumière et s'inscrive avec élégance dans son environnement. »

Marian RUBIO
Architecte à RENNES



{ Descriptif des logements }

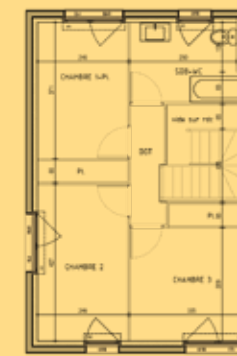
T3 de 66 m²



T4 de 88 m²



Niveau 1 : appartement traversant (est-ouest), salle d'eau, terrasse de 30 m² et balcon de 9 m²



Niveau 2 : 3 chambres, salle de bains et WC



{ Le Patio }

24 LOGEMENTS
DU T2 AU T5

ARCHITECTE : AGENCE MARIAN RUBIO

T2

à partir de 95 078 €

T3

à partir de 137 093 €

T4

à partir de 153 098 €

T5

à partir de 202 899 €



BALCON
OU TERRASSE



1 PLACE DE
STATIONNEMENT
POUR CHAQUE
LOGEMENT



LOCAL VÉLOS



CHAUFFAGE
ET EAU CHAUDE
COLLECTIFS



JEUX POUR
ENFANTS AU
PIED DE LA
RÉSIDENTE



8 engagements pour l'accèsion à la propriété

- 1 - ÉCO-REponsabilité
- 2 - CONSEIL
- 3 - INFORMATION
- 4 - PONCTUALITÉ
- 5 - SÉCURITÉ
- 6 - ACCOMPAGNEMENT
- 7 - CONFIANCE
- 8 - GESTION



Pour en savoir plus, n'hésitez pas à vous renseigner
auprès d'Archipel habitat au 02 99 22 26 14

www.archipel-habitat.fr

ARCHIPEL HABITAT - 3 place de la Communauté - CS 40805
35208 RENNES CEDEX 2- Métro : Clémenceau

Devenez propriétaire d'un appartement neuf, à un coût accessible, en toute sécurité.

L'accèsion sociale

Grâce à ce projet situé en secteur de renouvellement urbain, devenez propriétaire de votre appartement neuf au prix de 2 000 € le m² (moyenne calculée sur l'ensemble du programme).

L'ACCESSION AIDÉE DIRECTE (VEFA EN SECTEUR ANRU), C'EST :

- > des prix de vente inférieurs aux prix du marché, grâce aux aides de la collectivité (Rennes Métropole, Conseil départemental et ANRU)
- > des prêts aidés
- Prêt à taux zéro
- > des frais de notaire réduits
- > une sécurisation en cas d'accident de la vie
- garantie de relogement
- garantie de rachat (sous conditions)
- > la TVA réduite

Qui peut en bénéficier ?

Cette solution sécurisée permet aux ménages disposant de revenus moyens, de devenir propriétaires, sous conditions :

- > Faire du logement acquis sa résidence principale
- > Être bénéficiaire du Prêt à taux 0 %
- > Habiter ou/et travailler sur une commune de Rennes Métropole
- > Ne pas dépasser les plafonds de ressources ci-après
- > Ne pas être propriétaire d'un autre bien immobilier

Composition de la famille	Plafonds de ressources 2022
1 personne	25 318 €
2 personnes	33 761 €
3 personnes	39 052 €
4 personnes	43 273 €
5 personnes et plus	47 482 €



Commercialisation assurée par notre partenaire
02 23 30 50 60 ou sur www.keredes.coop

keredes
PROMOTION IMMOBILIÈRE

Conception : Liner Communication • 02 40 20 10 20 - Réalisation : Service communication Archipel habitat
Crédits photos : Rodolphe Marics, Animage 3D, Gettyimages - Documents et illustrations non contractuels

L'accèsion aidée directe pas à pas



1/ MONTAGE DU DOSSIER

- Entretien avec un conseiller pour l'étude du projet
- Constitution du dossier de candidature + pré accord de prêt Comité de sélection accession
- Signature du contrat de réservation avec dépôt de garantie de 2% du prix de vente + 10 jours de délai de rétractation
- Obtention du financement
- Signature de l'acte de vente chez le notaire

2/ CHANTIER

- Appels de fonds au fur et à mesure de la construction
- Choix des revêtements
- Visite de chantier

3/ ENTRÉE DANS LES LIEUX

- État des lieux et remise des clefs
- Remboursement des mensualités d'emprunt